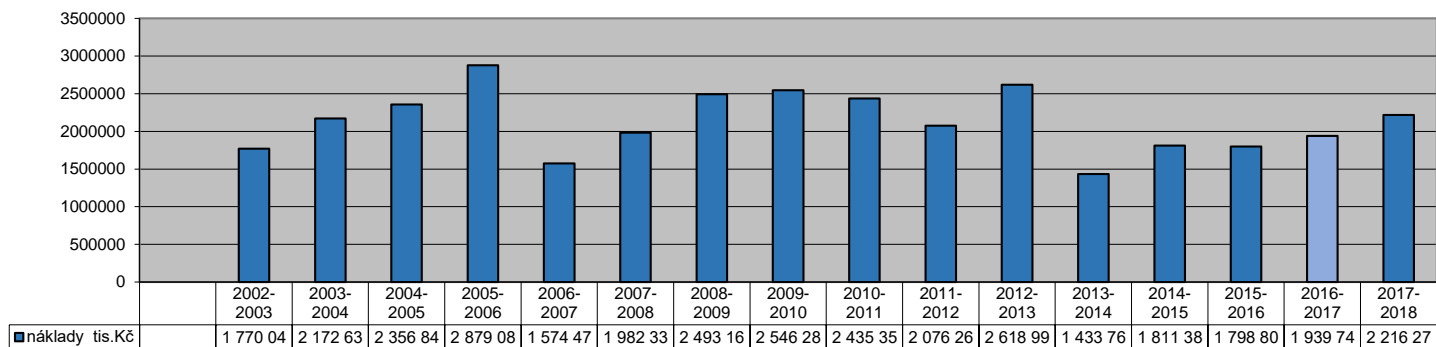
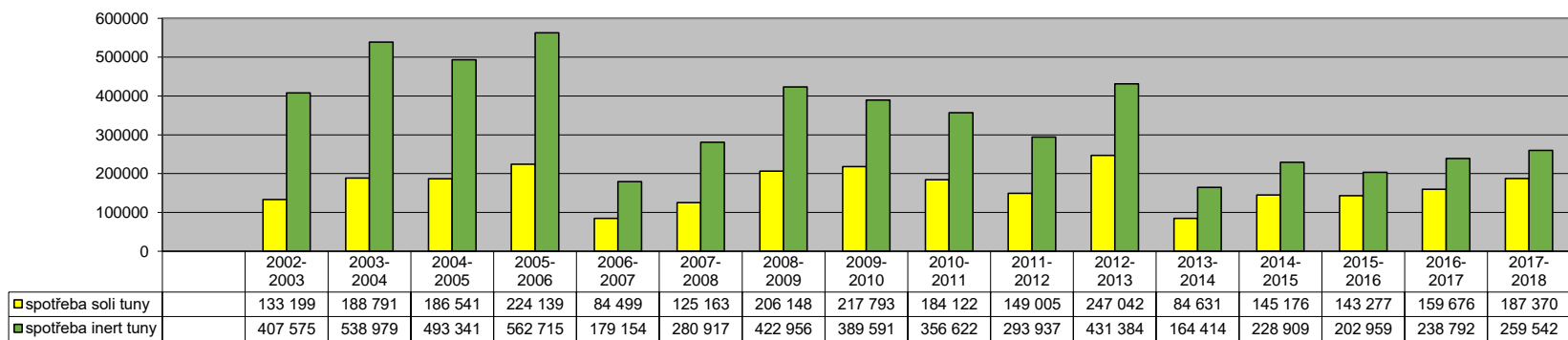


**Česká republika Statistika zimní údržby silnic II. a III.třídy**

**Náklady na zimní údržbu krajských silnic II. a III.třídy v tis.Kč**  
dle zimních období Česká republika

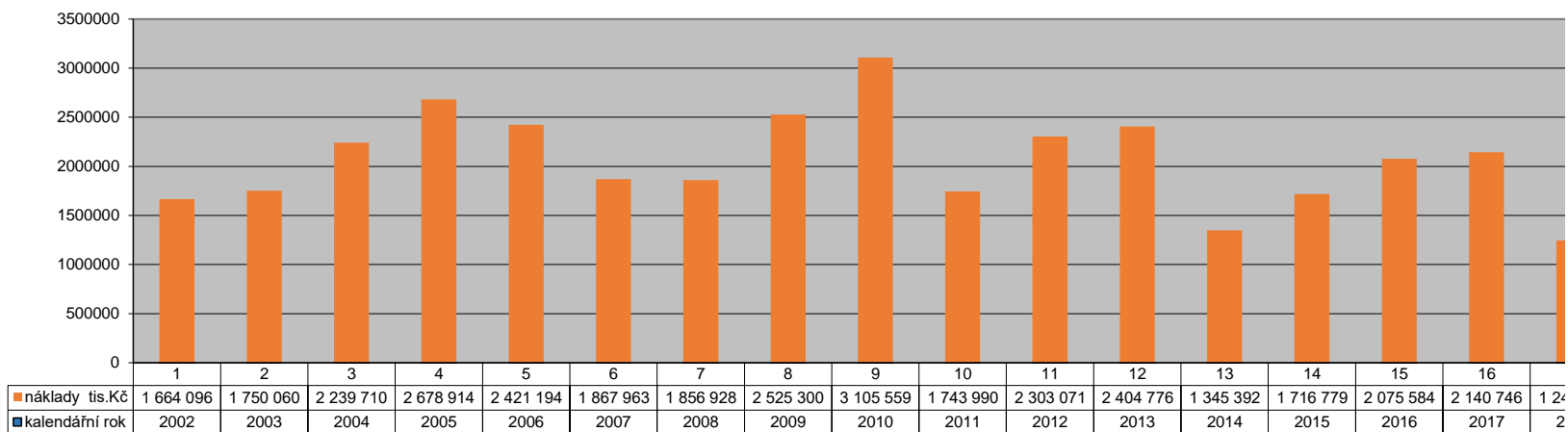


**Spotřeba posypových materiálů na zimní údržbu krajských silnic II. a III.tříd v tunách**  
dle zimních období Česká republika

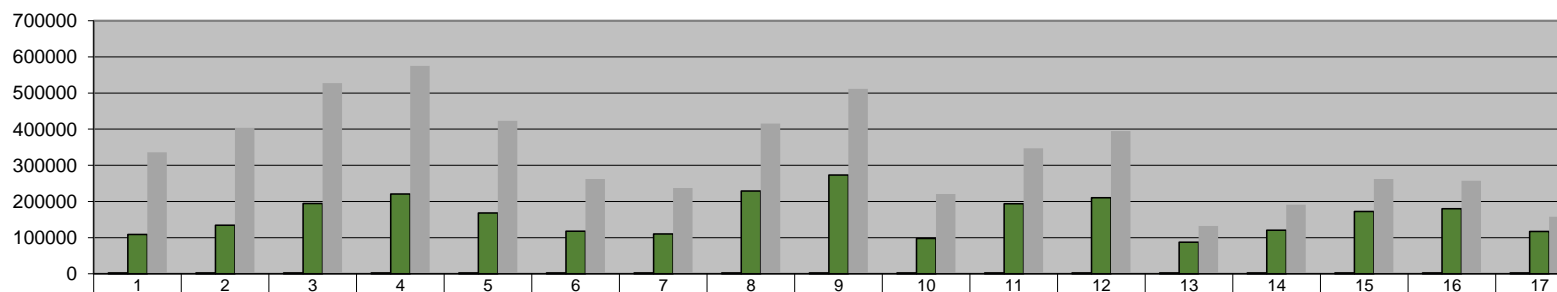


■ spotřeba soli tuny ■ spotřeba inert tuny

**Náklady na zimní údržbu krajských silnic II. a III.třídy v tis.Kč**  
dle kalendářních roků Česká republika



**Spotřeba posypových materiálů na zimní údržbu**  
**krajských silnic II. a III.tříd v tunách**  
dle kalendářních roků Česká republika



kalendářní rok	2002	2003	2004	2005	2006	2007	2008	2009	2010	2011	2012	2013	2014	2015	2016	2017	2018
spotřeba soli tuny	109 016	134 441	194 596	220 745	167 797	117 360	110 130	229 052	273 004	97 323	193 780	210 253	87 153	120 795	172 503	180 028	116 864
spotřeba inert tuny	335 924	403 394	527 368	575 086	423 259	262 276	237 354	415 574	511 694	220 838	346 944	394 918	132 525	190 687	261 744	257 039	157 987

■ kalendářní rok   
■ spotřeba soli tuny   
■ spotřeba inert tuny

#### Porovnání celkových nákladů a spotřeby posypových materiálů na zimní údržbu krajských silnic

rok		2002	2003	2003	2004	2004	2005	2005	2006	2006	2007	2007	2008	2008	2009	
období		I.pololetí	II.pololetí	I.pololetí	II.pololetí	I.pololetí	II.pololetí	I.pololetí	II.pololetí	I.pololetí	II.pololetí	I.pololetí	II.pololetí	I.pololetí	II.pololetí	
II.a III.třídy	tis.Kč	979 121	684 975	1 085 069	664 991	1 507 644	732 066	1 624 782	1 054 132	1 824 952	596 242	978 229	889 734	1 092 598	764 330	1 728 832
súl II.a III.třídy	tuny	68 268	40 748	92 451	41 990	146 801	47 795	138 746	81 999	142 140	25 657	58 842	58 518	66 645	43 485	162 663
inert II a III.tř.	tuny	202 821	133 103	274 472	128 921	410 058	117 310	376 031	199 055	363 661	59 599	119 556	142 720	138 197	99 157	323 799

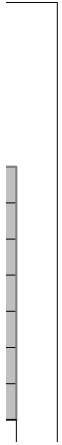
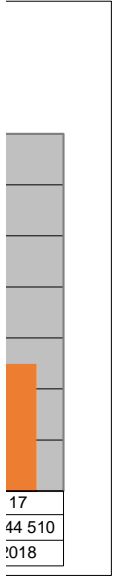
zimní období		2002-2003	2003-2004	2004-2005	2005-2006	2006-2007	2007-2008	2008-2009	2009-2010	2010-2011	2011-2012	2012-2013	2013-2014	2014-2015	2015-2016
náklady	tis.Kč	1 770 044	2 172 635	2 356 848	2 879 084	1 574 471	1 982 332	2 493 162	2 546 288	2 435 354	2 076 263	2 618 996	1 433 766	1 811 382	1 798 804
spotřeba soli	tuny	133 199	188 791	186 541	224 139	84 499	125 163	206 148	217 793	184 122	149 005	247 042	84 631	145 176	143 277
spotřeba inert	tuny	407 575	538 979	493 341	562 715	179 154	280 917	422 956	389 591	356 622	293 937	431 384	164 414	228 909	202 959

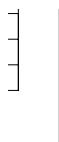
kalendářní rok		2002	2003	2004	2005	2006	2007	2008	2009	2010	2011	2012	2013	2014	2015	2016
náklady	tis.Kč	1 664 096	1 750 060	2 239 710	2 678 914	2 421 194	1 867 963	1 856 928	2 525 300	3 105 559	1 743 990	2 303 071	2 404 776	1 345 392	1 716 779	2 075 584
spotřeba soli	tuny	109 016	134 441	194 596	220 745	167 797	117 360	110 130	229 052	273 004	97 323	193 780	210 253	87 153	120 795	172 503
spotřeba inert	tuny	335 924	403 394	527 368	575 086	423 259	262 276	237 354	415 574	511 694	220 838	346 944	394 918	132 525	190 687	261 744

]

]

]





2009	2010	2010	2011	2011	2012	2012	2013	2013	2014	2014	2015	2015	2016	2016	2017	2017	2018
II. pololetí	I. pololetí	II. pololetí	I. pololetí	II. pololetí	I. pololetí	II. pololetí	I. pololetí	II. pololetí	I. pololetí	II. pololetí	I. pololetí	II. pololetí	I. pololetí	II. pololetí	I. pololetí	II. pololetí	I. pololetí
796 468	1 749 820	1 355 739	1 079 615	664 375	1 411 888	891 183	1 727 813	676 963	756 803	588 589	1 222 793	493 986	1 304 818	770 766	1 168 978	971 768	1 244 510
66 389	151 404	121 600	62 522	34 801	114 204	79 576	167 466	42 787	41 844	45 309	99 867	20 928	122 349	50 154	109 522	70 506	116 864
91 775	297 816	213 877	142 745	78 093	215 844	131 100	300 284	94 634	69 780	62 745	166 164	24 523	178 436	83 308	155 484	101 555	157 987

2016-2017	2017-2018
1 939 744	2 216 278
159 676	187 370
238 792	259 542

2017	2018
2 140 746	1 244 510
180 028	116 864
257 039	157 987